



Frame

Frame består av absorbenten Kulör monterad med vit ram dikt mot vägg. Detta ger möjlighet till en färgglad A-klassad ljudabsorbenten för alla miljöer. Blanda storlek och färg på absorbenten för ett personligt uttryck. Ljudabsorbenten sänker ljudnivån, ger kortare efterklangstid och förbättrar rumsakustiken. Absorbenten består av en mineralullsabsorbent av hög densitet, klädd helt om med ett treviratyg. Frame finns även som 100 mm tjock absorbent som är effektiv även i basregistret, då med en baksidesisolering av mineralull.

Montage

Absorbenten monteras enkelt med vit ram dikt mot vägg.

Montagealternativ



Vägg
dikt an

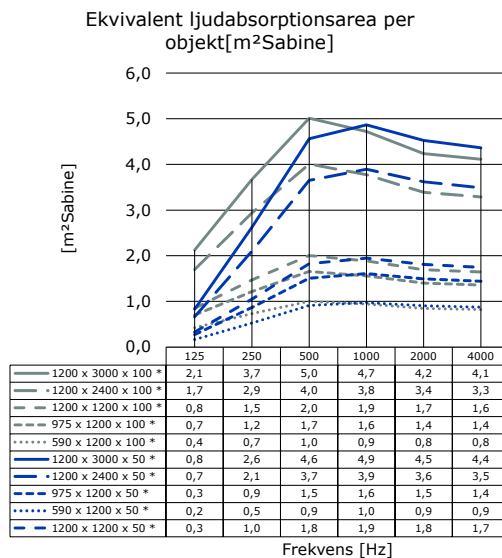
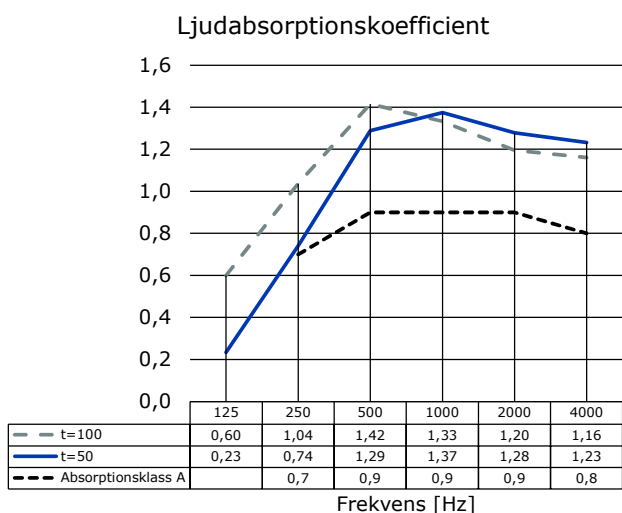
Föreskrivning

Absoflex Frame, kombineras med format och färg
Ex: *Absoflex Frame, 2400x975x100 mm 6033 Rost.*



Absorption

Produkten är tillverkad med ett ljudabsorberande kärnmateriale som uppfyller absorptionsklass A enligt ISO 354 (rumsmetoden) och ISO 11654 (klassindelning), vid montage dikt an underlaget.



Diagrammet redovisar ljudabsorptionskoefficient med format 1200x590x50 (0,71 m² / objekt).

För beräkning av övriga format, se nedan.

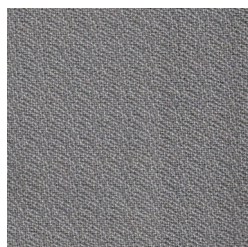
| | |
|---------------|------|
| 590x1200x50 | 0,71 |
| 590x1200x100 | 0,71 |
| 975x1200x50 | 1,17 |
| 975x1200x100 | 1,17 |
| 1200x1200x50 | 1,42 |
| 1200x1200x100 | 1,42 |
| 1200x2400x50 | 2,83 |
| 1200x2400x100 | 2,83 |
| 1200x3000x50 | 3,54 |
| 1200x3000x100 | 3,54 |

Format

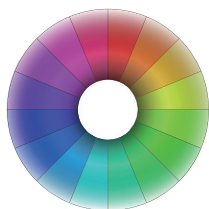
- ◇ Standardstorlekarna utgår från absorberens format 1200x590 samt 1200x975. Dessa kan kombineras med flera absorberer i olika färger och format för att få just din önskvärda utformning och design
- ◇ Tjocklek: 50 mm & 100 mm

Material

- ◇ Stenullskärna av hög densitet
- ◇ Ytskikt av treviratyg, 28 valbara kulörer
- ◇ Vitlackerad metallram



Närbild av ytskikt



Tillgänglig i 28 kulörer

Värden i diagrammet visar ljudabsorptionsarea per objekt för absorber i format 1200x590x50, med takintäckningsyta ca 40%.

* Beräknade värden

Miljö & hållbarhet

- ◇ Enkel att flytta och montera igen vid behov
- ◇ Reservdelar finns alltid i lager
- ◇ Återvinningsbar kärna via Rewool
- ◇ Sunda Hus, bedömning B
- ◇ Treviratyget är godkänt enligt Oeko Tex® Standard 100

Brandmotstånd

- ◇ Kärnan: A1 (Euroklass)
- ◇ Ytskiktet: B1 (DIN 4102)

Emissioner

- ◇ Kärnans emissioner i inomhusklimat: M1

Rengöring

- ◇ Möjlig att dammsuga med mjukt munstycke, borsta med torr, mjuk borste samt att torka av med väl urkramad trasa eller svamp.



Alla våra produkter tillverkas i Broddetorp vid Hornborgasjön.

