

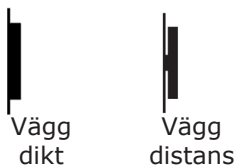
Flex Triangel

Flex Triangel är väggabsorbenten i det mindre formatet som enkelt kan kombineras med andra färger och former för att skapa en färgglad och livfull vägg samtidigt som ljudmiljön i rummet förbättras. Flex Triangel består av en stenullskärna av hög densitet med absorberande kantförstärkning, detta gör hela absorbenten inklusive kanterna absorberande. Baksidan är en MDF-skiva som förenklar monteringen. Absorbenten kläs, även runt kanten, med ett treviratyg som finns i 29 valbara kulörer.

Montage

Ljudabsorbenten monteras enkelt på väggen med hjälp av kardborreband alternativt nyckelhålsfäste.

Montagealternativ



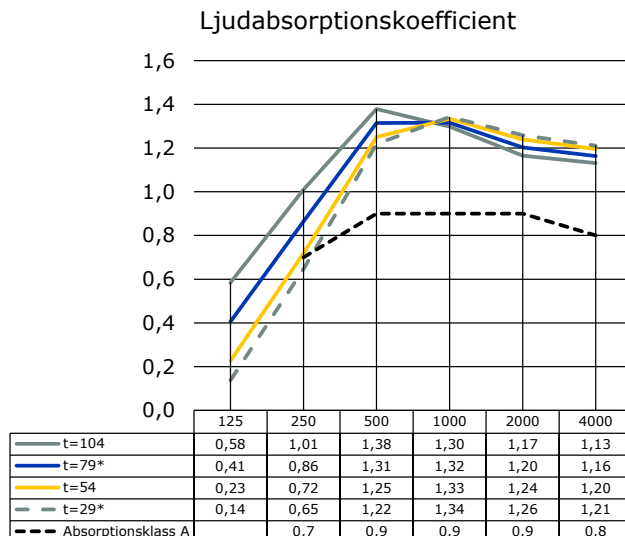
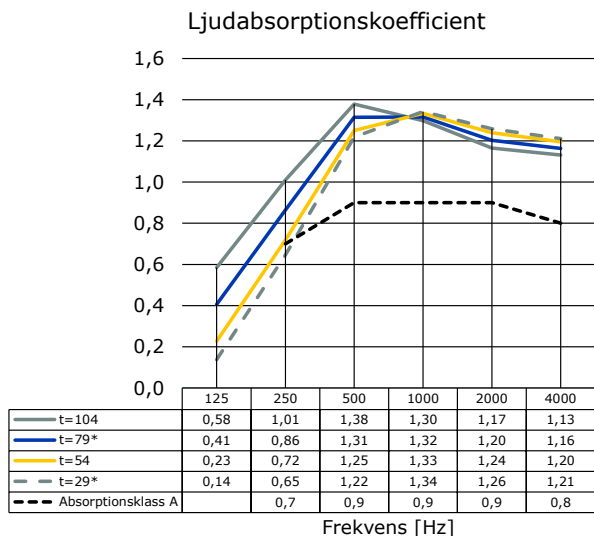
Föreskrivning

Absoflex Flex Triangel, kombineras med färg och montagesätt.
Ex: Absoflex Flex Triangel, 6031 Röd, dikt an.



Absorption

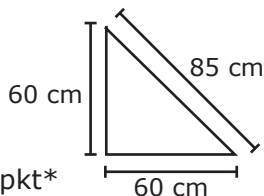
Produkten är tillverkad med ett ljudabsorberande kärnmateriale som uppfyller absorptionsklass A enligt ISO 354 (rumsmetoden) och ISO 11654 (klassindelning), vid montage dikt an underlaget.



Diagrammet redovisar ljudabsorptionskoefficient med format 1200x600x54 mm (0,28 m² / objekt).

För beräkning av övriga format, se nedan

Triangel 29 mm	0,23
Triangel 54 mm	0,28
Triangel 79 mm	0,33
Triangel 104 mm	0,38

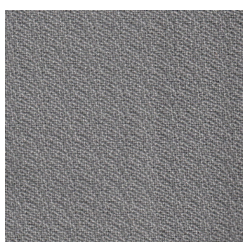


Format

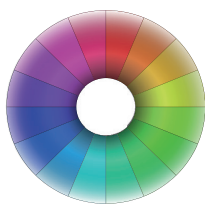
- ◇ 600x600x29 mm, 8 st/pkt*
- ◇ 600x600x54 mm, 8 st/pkt*
- ◇ 600x600x79 mm, 4 st/pkt*
- ◇ 600x600x104 mm, 4 st/pkt*
- ◇ *standardantal per paket, delat paket är möjligt

Material

- ◇ Stenullskärna av hög densitet
- ◇ Baksida av MDF
- ◇ Ytskikt av Treviratyg, 29 valbara kulörer
- ◇ Tygklädda sidor med sydda kanter



Närbild av ytskikt



Tillgänglig i 29 färger

Rengöring

- ◇ Möjlig att dammsuga med mjukt munstycke, borsta med torr, mjuk borste samt att torka av med väl urkramad trasa eller svamp.

Värden i diagrammet visar beräknad ljudabsorptionsarea per objekt för absorberant i format 600x600x54, med intäckningsyta ca 40%.

*Beräknade värden

Miljö & hållbarhet

- ◇ Enkel att flytta och montera igen vid behov
- ◇ Återvinningsbar kärna via Rewool
- ◇ Rekommenderas av Byggvarubedömningen
- ◇ Sunda Hus, bedömning B
- ◇ Ytskiktet är godkänt enligt Oeko Tex® Standard 100

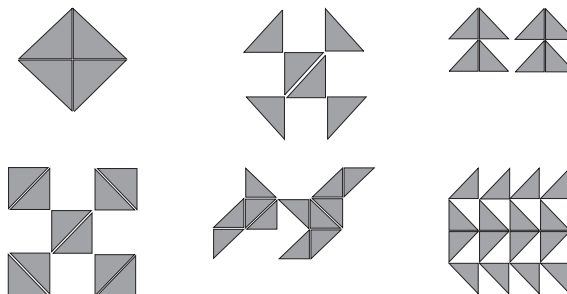
Brandmotstånd

- ◇ Kärna: A1 (Euroklass)
- ◇ Ytskikt: B1 (DIN 4102)

Emissioner

- ◇ Kärnans emissioner i inomhusklimat: M1

Montageförslag



Alla våra produkter tillverkas i Broddetorp vid Hornborgasjön.