

Flex Hexagon

Flex Hexagon är väggabsorbenten i det mindre formatet. Absorbenten finns tillgänglig i alla våra färger. Med Flex Hexagon kan färgglada väggar skapas som även bidrar till en dämpad ljudmiljö.

Montage

Ljudabsorbenten monteras dikt mot vägg med hjälp av nyckelhålsinfästning.

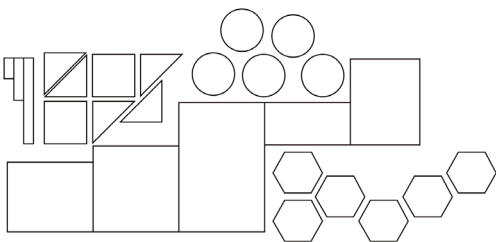
Montagealternativ



Vägg
dikt an

Föreskrivning

Absoflex Flex Hexagon, kombineras med färg.
Ex: Absoflex Flex Hexagon, 6022 Orange.

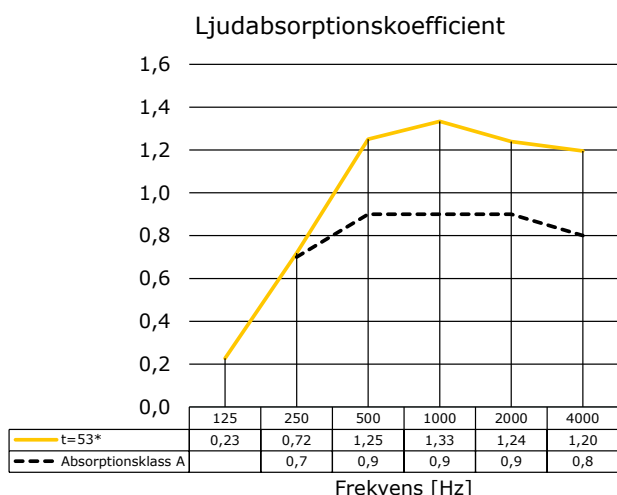


Flex finns tillgänglig i många format som med fördel kan kombineras



Absorption

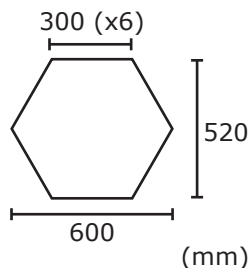
Produkten är tillverkad med ett ljudabsorberande kärnmateriale som uppfyller absorptionsklass A enligt ISO 354 (rumsmetoden) och ISO 11654 (klassindelning), vid montage dikt an underlaget.



Diagrammet redovisar ljudabsorptionskoefficient med format 600x520x54mm (0,30 m² / objekt).

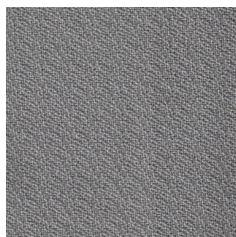
Format

- ◇ 600x520x54 mm, 4 st/pkt*
- *standardantal per paket, delat paket är möjligt

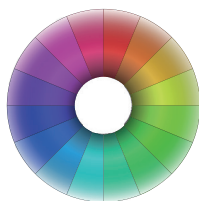


Material

- ◇ Stenullskärna av hög densitet
- ◇ Baksida av MDF
- ◇ Ytskikt av Treviratyg, 28 valbara kulörer
- ◇ Tygklädda sidor med sydda kanter



Närbild av ytskikt



Tillgänglig i 28 kulörer

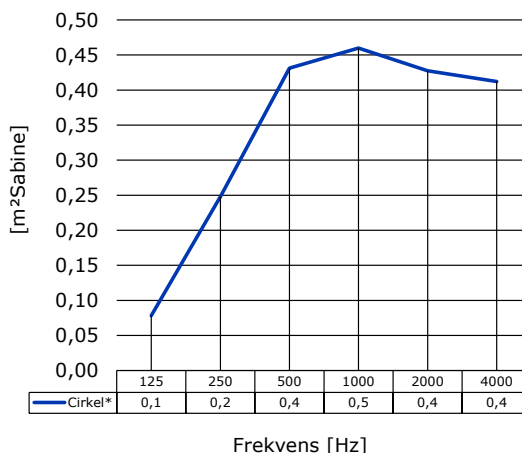
Renöring



Alla våra produkter tillverkas i Broddetorp vid Hornborgasjön.



Ekvivalent ljudabsorptionsarea per objekt [m²Sabine]



Värden i diagrammet visar beräknad ljudabsorptionsarea per objekt för absorber i format 580x500x50 mm, med intäckningsyta ca 40%.

*Beräknade värden

Miljö & hållbarhet

- ◇ Enkel att flytta och montera igen vid behov
- ◇ Återvinningsbar kärna via Rewool
- ◇ Rekommenderas av Byggvarubedömningen
- ◇ Sunda Hus, bedömning B
- ◇ Ytskiktet är godkänt enligt Oeko Tex® Standard 100

Brandmotstånd

- ◇ Kärna: A1 (Euroklass)
- ◇ Ytskikt: B1 (DIN 4102)

Emissioner

- ◇ Kärnans emissioner i inomhusklimat: M1

Montageförslag

