



# Akustikdraperi

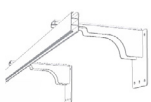
Absoflex Akustikdraperi är både ljudabsorberande och ljudreducerande. Det högabsorberande draperiet (ca 3500 g/m<sup>2</sup>) är utvecklat för att reglera rumsakustiken, genom att tillföra varierande mängd ljudabsorberande yta. Ett utdraget draperi medför en hög ljuddämpning, medan ett ihopvikt ger mer klang i rummet. Musiksalar, samlings-salar, konferensrum och konsertsalar är lämpliga utrymmen för akustikdraperi.

Utöver akustikdraperiets unika ljudabsorberande egenskaper, är det även ljudisolerande mellan utrymmen. För att avdela ett rum, skärma av en störande ljudkälla eller komplettera en ljudmässigt undermålig dörr, är akustikdraperiets ljudreducerande förmåga en lösning. Draperiet reducerar ljudet med ca 12 dB, vilket ger en upplevd halvering av ljudnivån.

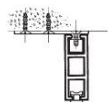
## Montage

Akustikdraperi monteras i skensystem på vägg eller i tak.

## Montagealternativ



Vägg



Tak

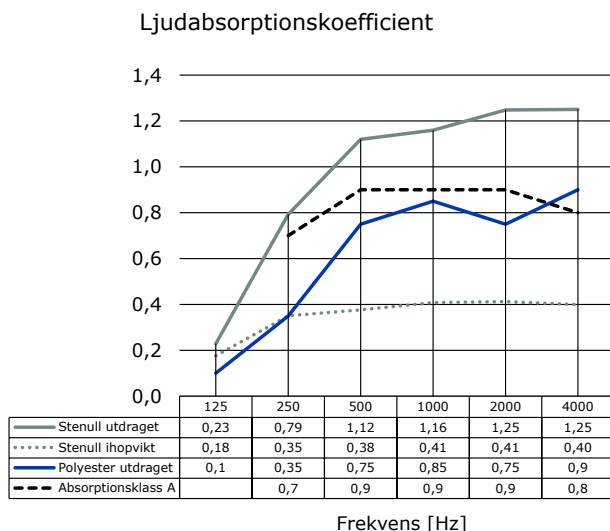


Nedpendlat



Bärverkstak  
A/E-kant

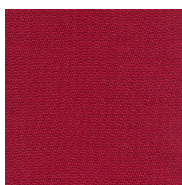
## Absorption



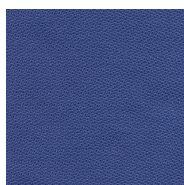
Värden i diagrammet visar ljudabsorptionsarea per objekt uppmätt enligt rumsmetoden. Akustikdraperi 2,4x1,4 m har vid absorptionsmätning monterats plant hängande, 150 mm från vägg. I diagrammet redovisas även draperiets ljudabsorptionsarea, ihopvikt.

## Material

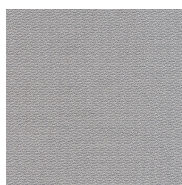
- ◇ Stenullskärna alternativt polyesterkärna av hög densitet
- ◇ Kollektion Esmeralda: Treviratyg



Vinröd



Blå



Grå

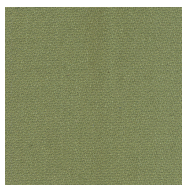


Beige



Svart

- ◇ Kollektion Ivar: ekologisk bomull blandat med lin (utgående)

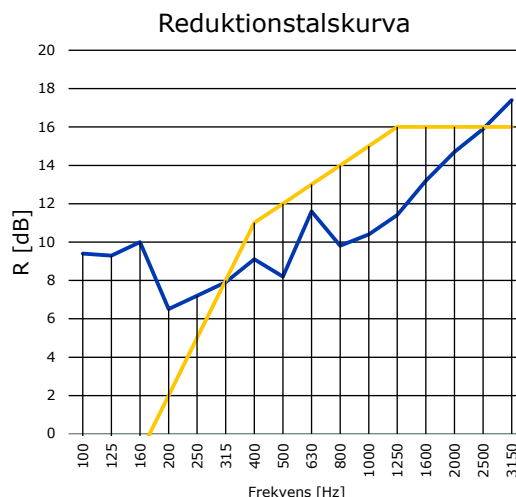


Grön

## Rengöring

- ◇ Möjlig att dammsuga med mjukt munstycke, borsta med torr, mjuk borste samt att torka av med väl urkramad trasa eller svamp.

## Reduktion



Akustikdraperiets ljudisolerande förmåga är uppmätt till reduktionstal,  $R_w=12$  dB. Reduktionstalskurvan redovisar den ljudisolerande förmågan för respektive frekvensband (Hz).

## Miljö & hållbarhet

- ◇ Enkel att flytta och montera igen vid behov
- ◇ Reservdelar finns alltid i lager
- ◇ Återvinningsbar kärna via Rewool
- ◇ Sunda Hus, bedömning B
- ◇ Treviratyget samt polyesterkärnan är godkända enligt Oeko Tex® Standard 100

## Brandmotstånd

- ◇ Stenullskärna: A1 (Euroklass)
- ◇ Polyesterkärna: B-s1,d0 (Euroklass)
- ◇ Ytskikt Esmeralda: B1 (DIN 4102)

## Emissioner

- ◇ Kärnans emissioner i inomhusklimat: M1

## Föreskrivning

Absoflex Akustikdraperi, kombineras med montagehöjd, färg, kärna och montagesätt  
*Ex: Absoflex Akustikdraperi, MH: 2,54 m, Esmeralda Blå, polyester, takmonterat.*

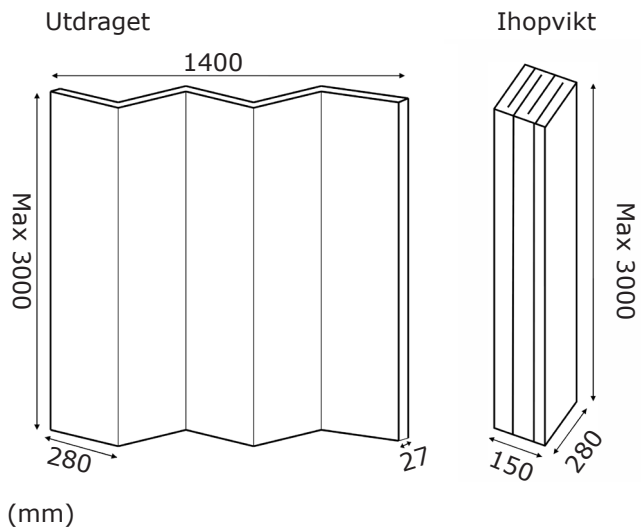


Alla våra produkter tillverkas i Broddetorp vid Hornborgasjön.

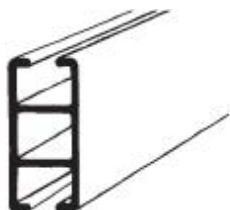


## Format

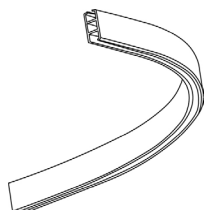
- ◇ 1400 x er specifika höjd x 27 mm  
(maxhöjd 3000 mm)



## Skenor, fästen & tillbehör



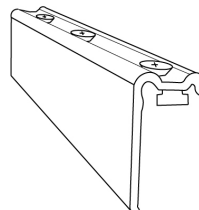
Draperiskena  
Finns tillgänglig som  
1,5 m och 3 m



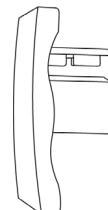
Skenböj



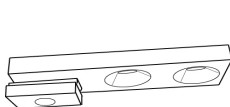
S-skena  
Möjliggör montage  
nära vägg



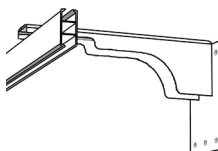
Skenskarv  
Sammankopplar  
flera skenor



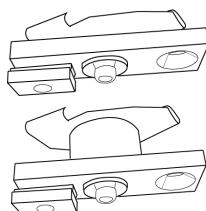
Ändskydd  
Änkydd för  
draperiskenan



Takfäste  
1 st fäste per 60 cm



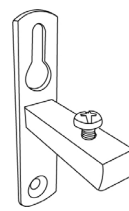
Vägffäste  
1 st fäste per 60 cm



Bärverksfäste  
Finns tillgänglig för  
A- & E-kant



Takpendel  
Sänker draperiskenan  
30, 60 eller 100 cm



Nischfäste  
För att fästa skenans  
ände mot vägg



Dragstav  
För att förflytta  
draperiet i skenan



Vridstopp  
Hindrar oönskade  
förflyttning av draperiet



Takbricka  
Ger takfästet 6 mm  
distans t. ex. vid  
befintliga installationer