



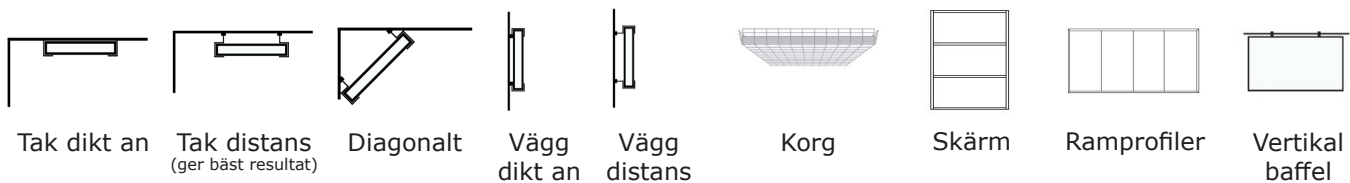
Absorbent Pigment

Pigment är en kostnadseffektiv ljudabsorbenten. Med sin diskreta struktur smälter den lätt in i taket eller på väggen. Ljudabsorbenten sänker ljudnivån, ger kortare efterklangstid och förbättrar därmed rumsakustiken. Absorbenten består av en kantförseglad mineralullsabsorbent av medeldensitet, klädd helt om med en nonwovenduk som förseglas i kanterna. Absorbenten är vänderbar, vilket fördubblar livslängden.

Montage

Absorbenten monteras enkelt med byglar i tak eller på vägg, mellan befintliga installationer. Distansbyglar gör det möjligt att montera på ytor med befintliga kablar och rör. Vi rekommenderar 40 % intäckningsgrad av takytan. Absorbenten kan även monteras i korg, skärm eller ramprofil samt vertikalt som en baffel, .

Montagealternativ

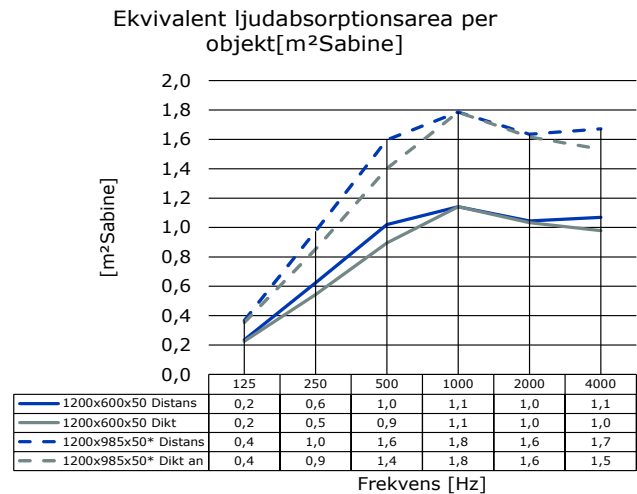
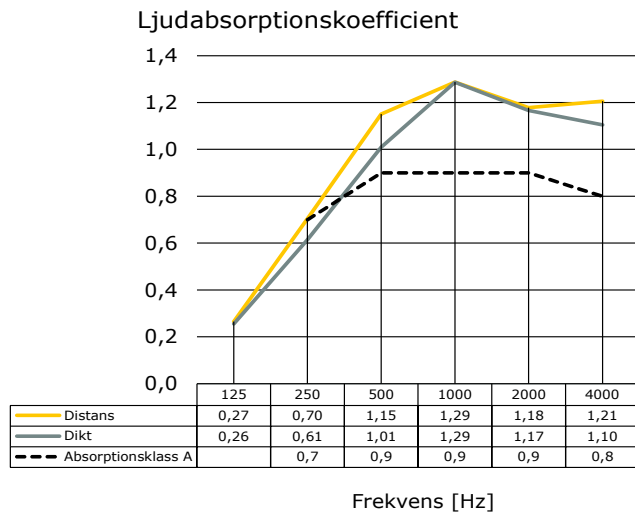


Föreskrivning

Absoflex Pigment, kombineras med storlek, färg och montagesätt
Ex: Absoflex Pigment, 1200x590x50, Svart, vägg dikt an.

Absorption

Produkten är tillverkad med ett ljudabsorberande kärnmaterial som uppfyller absorptionsklass A enligt ISO 354 (rumsmetoden) och ISO 11654 (klassindelning), vid montage dikt an underlaget.



Diagrammet redovisar ljudabsorptionskoefficient med format 1200x590x50 (0,89 m² / objekt). För beräkning av övriga format, se nedan.

1200x590x50 0,89 m²
 1200x975x50 1,39 m² beräknade värden

Värden i diagrammet visar ljudabsorptionsarea per objekt för absorber i format 1200x590x50, med takintäckningsyta ca 40%.

*Beräknade värden

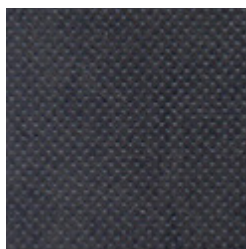
Format

- ◇ 1200x590x50 mm, 2,1 kg/st, 20 st/pkt*
- ◇ 1200x975x50 mm, 3,2 kg/st, 11 st/pkt*
- ◇ Specialformat

* Standardantal per paket, delat paket är möjligt

Material

- ◇ Stenullskärna av medeldensitet
- ◇ Ytskikt av nonwovenduk, 2 valbara kulörer



Närbild av ytskikt



Tillgänglig i 2 färger

Rengöring

- ◇ Möjlig att dammsuga med mjukt munstycket, borsta med torr, mjuk borste samt att torka av med väl urkramad trasa eller svamp.

Miljö & hållbarhet

- ◇ Vändbar ljudabsorbent fördubblar livslängden
- ◇ Enkel att flytta och montera igen vid behov
- ◇ Reservdelar finns alltid i lager
- ◇ Återvinningsbar kärna via Rewool
- ◇ Sunda Hus, bedömning B

Brandmotstånd

- ◇ Kärna: A1 (Euroklass)
- ◇ Ytskikt: B-s1, d0 (Euroklass)

Emissioner

- ◇ Kärnans emissioner i inomhusklimat: M1



Alla våra produkter tillverkas i Broddetorp vid Hornborgasjön.

