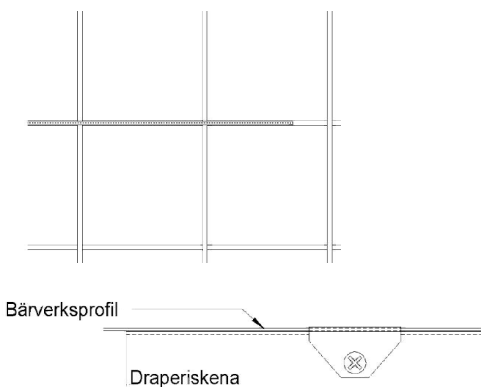


Längsgående montering



1.) Kontrollera hållfastheten av bärverkets nedpendling. Extrapendla vid behov. Mät upp bärverksprofilens breddmått. Standardbredd är 24 mm.

2.) Kontrollera skenans längd. Tänk på att ändstoppen ökar skenans längd ca 1,5 cm. Se skarvdelen om sådan används.

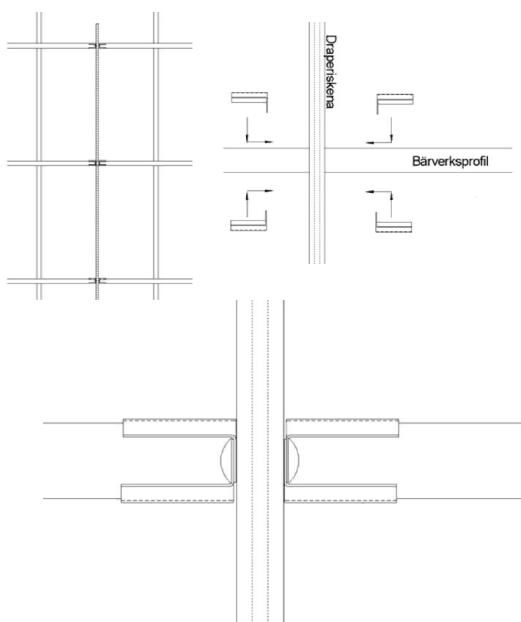
3.) Montera fast ett ändstopp på skenans ena ytterände. Det andra stoppet monteras när gliden/skenan är på plats i skenan.

4.) Lyft upp skenan mot bärverkstaket. (Det är enklast om två personer monterar skenan, en som håller och en som skruvar fast bärverksclipsen).

Ev. 5.) Längsgående montering

Montera de längsgående bärverksclipsen jämt fördelade över skenans längd med ca 60 cm mellan samt ca 10cm från skenans ytterändar. Använd två stycken clipsdelar i varje fästpunkt (en på varje sida), Skruva fast clipsen med skruvar. Se bild upp till vänster.

Tvärgående montering



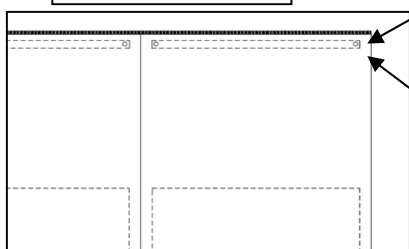
Ev. 5.) Tvärgående montering

Montera de tvärsmonterade bärverksclipsen i korsande bärverksprofil (cc 60 cm). Passa in skenan så ytterändarna hamnar nära fästpunkter. Varje fästpunkt består av fyra stycken clipsdelar som monteras enl. bild. Skruva fast clipsen i skenan.

6.) Gliden/draperiet ska föras in i skenans ände. Lyft upp draperiet ihopvikt och för in gliden i skenans ände.

7.) Montera därefter fast det sista ändstoppet.

8. Tillbehör



Dragstav fästs i draperiets övre hörn. Se figur.

Plastband monteras mellan två draperier i dess övre hörn. Se figur.

Vridstopp monteras vid önskad position. Tryck vridstoppet mot skenans underkant och vrid fast det. Se figur.



Skarvdelen

Alt 1. Montera ihop skenlängderna med skarvdelen innan takmontering. Fixera med en självborrande skruv/skenände. 20mm under skenskarvens överkant.

Alt 2. Fäst en skarvdelen i den ena skenan. Montera upp denna mot takytan. För därefter på den andra skenan i skarvdelen. Fixera med en självborrande skruv/skenände. 20mm under skenskarvens överkant.

Alt. 3 Kontakta oss för vägledning.

B&L Lund AB - 556097-8297

Adress: Samuelsgården, 521 98 BRODDTORP Tel: 0500-49 13 55

Hemsida: www.absoflex.se Mail: info@absoflex.se